

КОМПЛЕКТ ДЕТСКОЙ СКЛАДНОЙ МЕБЕЛИ

арт. КПЗ-Р, КАЗ-Р

Перед эксплуатацией следует ознакомиться с паспортом и руководством по эксплуатации. Следуя инструкции, выполните установку стола и стула.

1. Назначение

Универсальный набор детской мебели для детей дошкольного возраста. Удобен в использовании для учебных и творческих занятий, приема пищи.

Рекомендованный возраст: 3-7 лет.

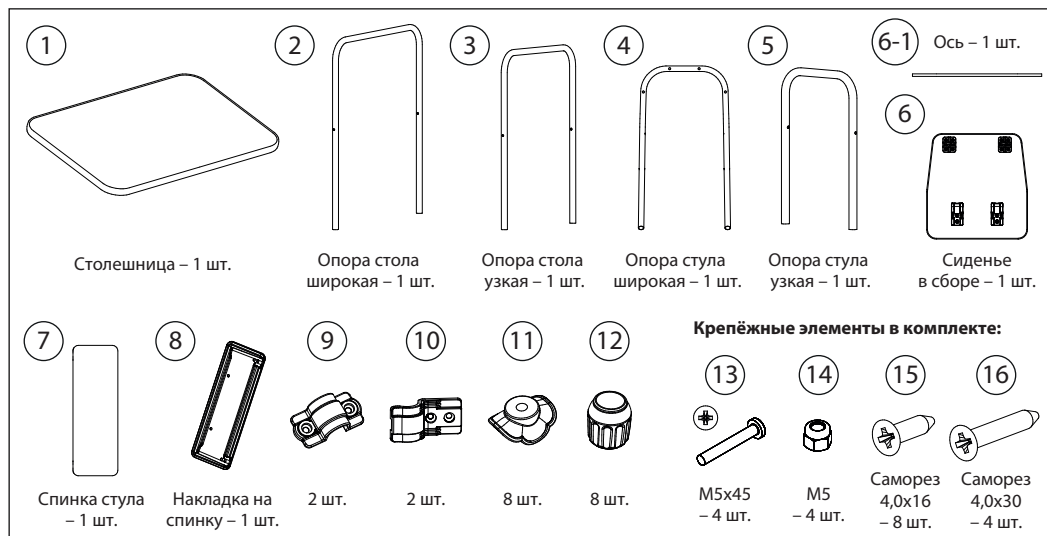


2. Технические характеристики (табл. 1)

Стол	Значения
Длина, мм	595
Ширина, мм	400
Высота, мм	580
Материал столешницы	ЛДСП
Макс. нагрузка, кг	40

Стул	Значения
Высота до сиденья, мм	320
Высота по спинке, мм	560
Сиденье, мм	285x270
Материал сиденья и спинки стула	фанера (МДФ), ткань, поролон
Макс. нагрузка, кг	50

Комплектность



Паспорт и руководство по эксплуатации

ООО «Ника». 426052, Россия, Удмуртская Республика, г. Ижевск, ул. Лесозаводская, 23, тел. (3412) 55-00-00, e-mail: info@nikaltd.ru www.nika-foryou.ru

3. Указания по эксплуатации

3.1. Внимание! Не допускается продолжительное (более 5 минут) скопление жидкости на поверхности мебели. После каждого попадания жидкости удаляйте ее сухой тряпкой. Не допускается попадание жидкости в места соединения поверхности столешницы с кромкой ПВХ канта, так как соединение не герметично и при воздействии влаги разбухание столешницы неизбежно.

3.2. Хранить комплект детской мебели в сухом помещении при температуре воздуха не ниже +2°C при влажности 45-70%. Не допускать попадания прямого солнечного света. При этом мебель следует предохранять от загрязнений и механических повреждений.

3.3. Уход за изделием следует производить слегка влажной тряпкой или салфеткой.

4. Требования безопасности

4.1. Не допускается установка изделий на неровных поверхностях.

4.2. Убедитесь в надежности фиксации ножек, после приведения изделий в рабочее положение.

4.3. При эксплуатации мебельной продукции необходимо исключить попадание воды и иных жидкостей на элементы изделий мебели, соприкасающихся с полом.

4.4. При установке изделий в непосредственной близости от нагревательных и отопительных приборов, следует защитить поверхности мебели от нагрева. Температура нагрева элементов мебели не должна превышать +40°C.

Категорически не допускается:

4.5. Разрешать детям самостоятельно производить складывание или раскладывание комплекта.

4.6. Использовать комплект не по назначению.

4.7. Оставлять детей без присмотра.

5. Сведения о приемке

Изделие проверено на соответствие действующей технической документации, соответствие образцу-эталоноу и признано годным для эксплуатации.

Дата изготовления

« ____ » _____ 20 ____ г.

подпись и оттиск личного клейма лица, ответственного за приемку и упаковку изделия



6. Гарантии изготовителя

Предприятие-изготовитель гарантирует качество изделия при условии соблюдения потребителем правил и рекомендаций данного руководства. Гарантийный срок – 18 месяцев. Исчисляется со дня продажи при наличии в паспорте отметки о дате продажи, заверенной штампом торгующей организации. Срок службы – 5 лет. Производитель оставляет за собой право вносить в конструкцию и внешний вид изменения, не ухудшающие качества изделия.

7. Сведения о продаже

Дата продажи

« ____ » _____ 20 ____ г.

подпись ответственного лица, штамп торгующей организации

Внимание! Паспорт необходимо хранить в течение всего срока службы изделия. Поставщик и Уполномоченная организация по принятию претензий от потребителя – ООО «Ника». Вы можете оставить отзывы, пожелания и замечания: тел. (3412) 90-99-99, e-mail: otziv@nikaltd.ru



С другими товарами производственной компании Nika можно ознакомиться на сайте nika-foryou.ru



Соответствует требованиям ТР ТС 025/2012 «О безопасности мебельной продукции» ТУ 561812-001-84597115-2014. Модель: СН, СНТ. Сведения о документах, подтверждающих соответствие, указаны на сайте изготовителя. Сделано в России.

ИНСТРУКЦИЯ ПО СБОРКЕ

арт. КПЗ-Р, КАЗ-Р

Схема сборки стола:

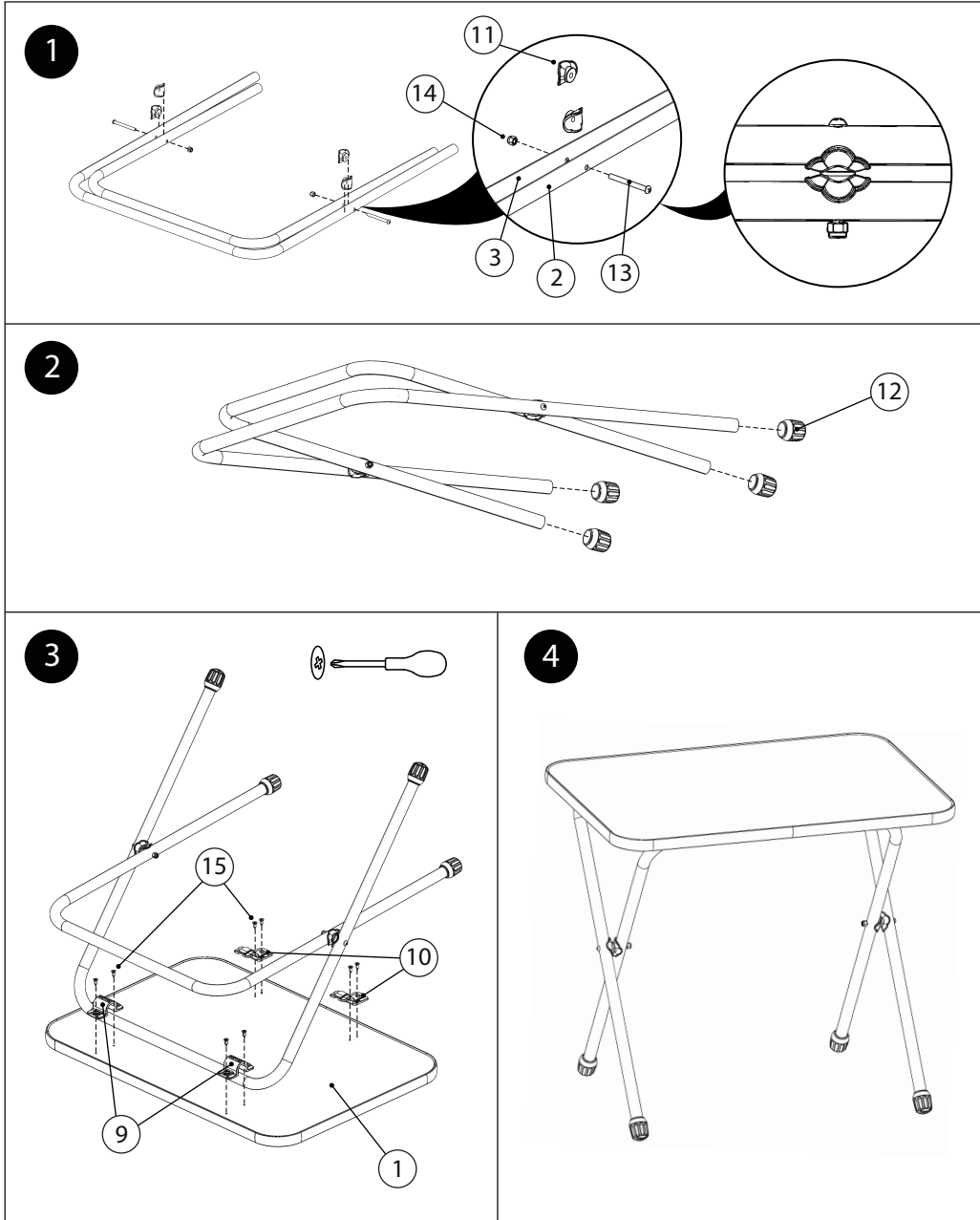
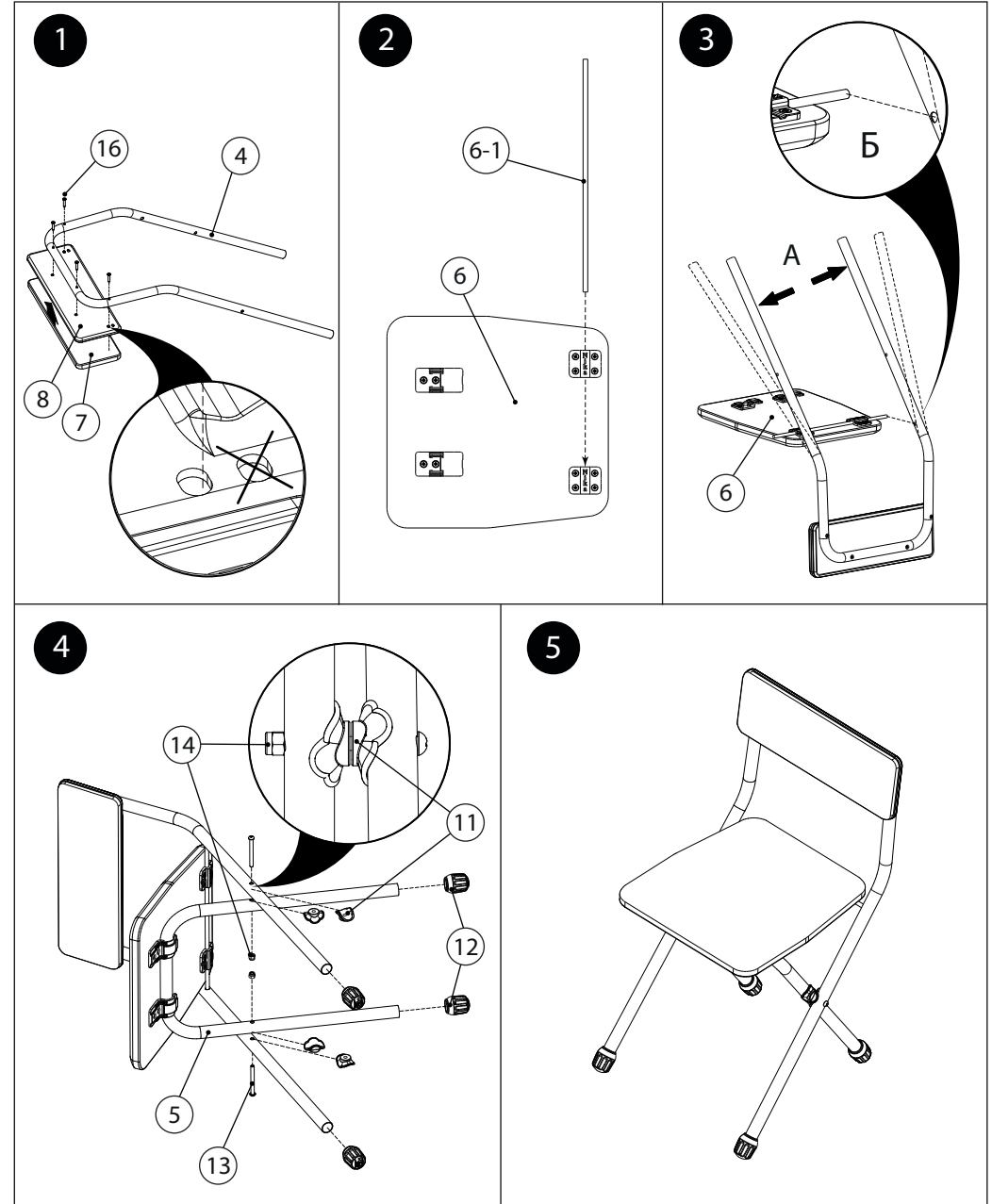


Схема сборки стула:



Вам понадобится
(не поставляется
в комплекте):

